

关于对《长子县城西片区控制性详细规划 CX18街坊 CX18-H42-32 地块修改论证报告》 的公示

一、区位概况

本次修改的 CX18-H42-32 地块位于《长子县城西片区控制性详细规划》CX18街坊，本街坊东临西环路、南至鹿谷大街、西连西纵路、北靠慈林大街，涉及面积为 8.72 公顷。



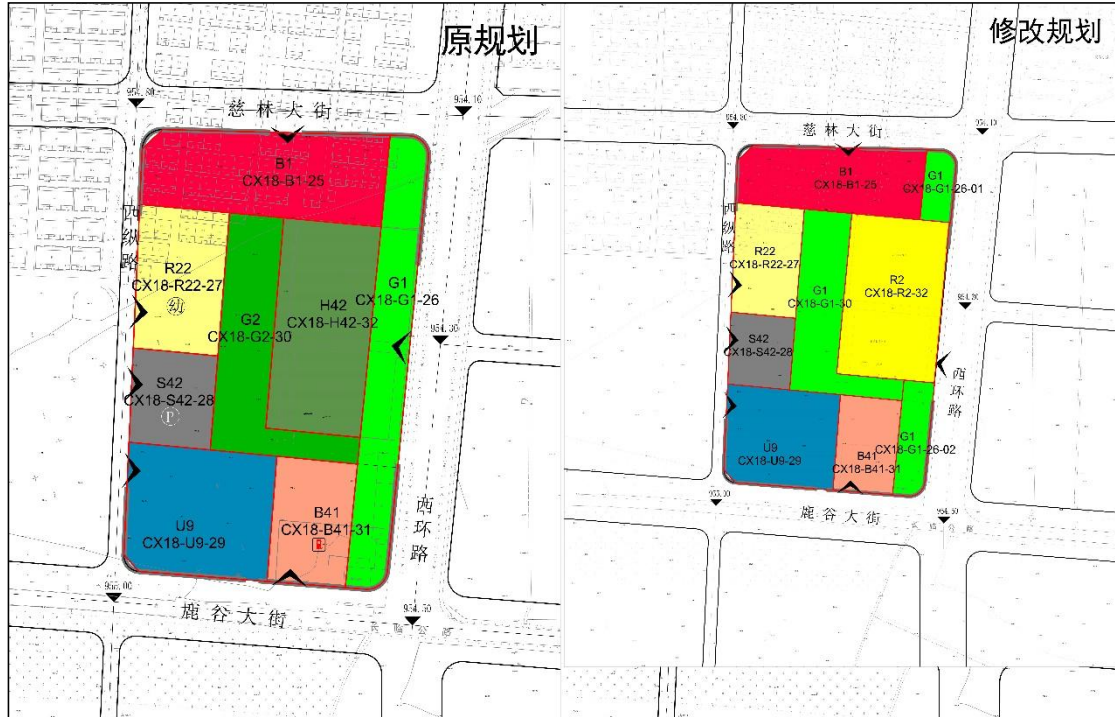
二、规划修改内容

1、根据长子县看守所勘测定界图对 CX18 街坊 CX18-H42-32 地块用地界线进行修改，地块编号修改为 CX18-R2-32，并将用地性质由安保用地（H42）修改为居住用地（R2），同时为最大化提高土地利用效益，容积率确定为 2.5，依据《城市居住区规划设计标准》（GB50180-2018）其他相关指标分别对应为：建筑密度 20%，建筑高度 54m，绿地率 35%；地块东侧退让西环路道路红线不小于 8m；临西环路一侧出入口方位由中部调至地块南侧。

2、根据长子县看守所勘测定界图，将 CX18-G1-26 地块分割为三部分，其中间部分用地划入 CX18-R2-32 地块，用地性质修改为居住用地，两侧部分成为独立地块，用地编号修改为 CX18-G1-26-01 和 CX18-G1-26-02，用地性质为公园绿地（G1）。

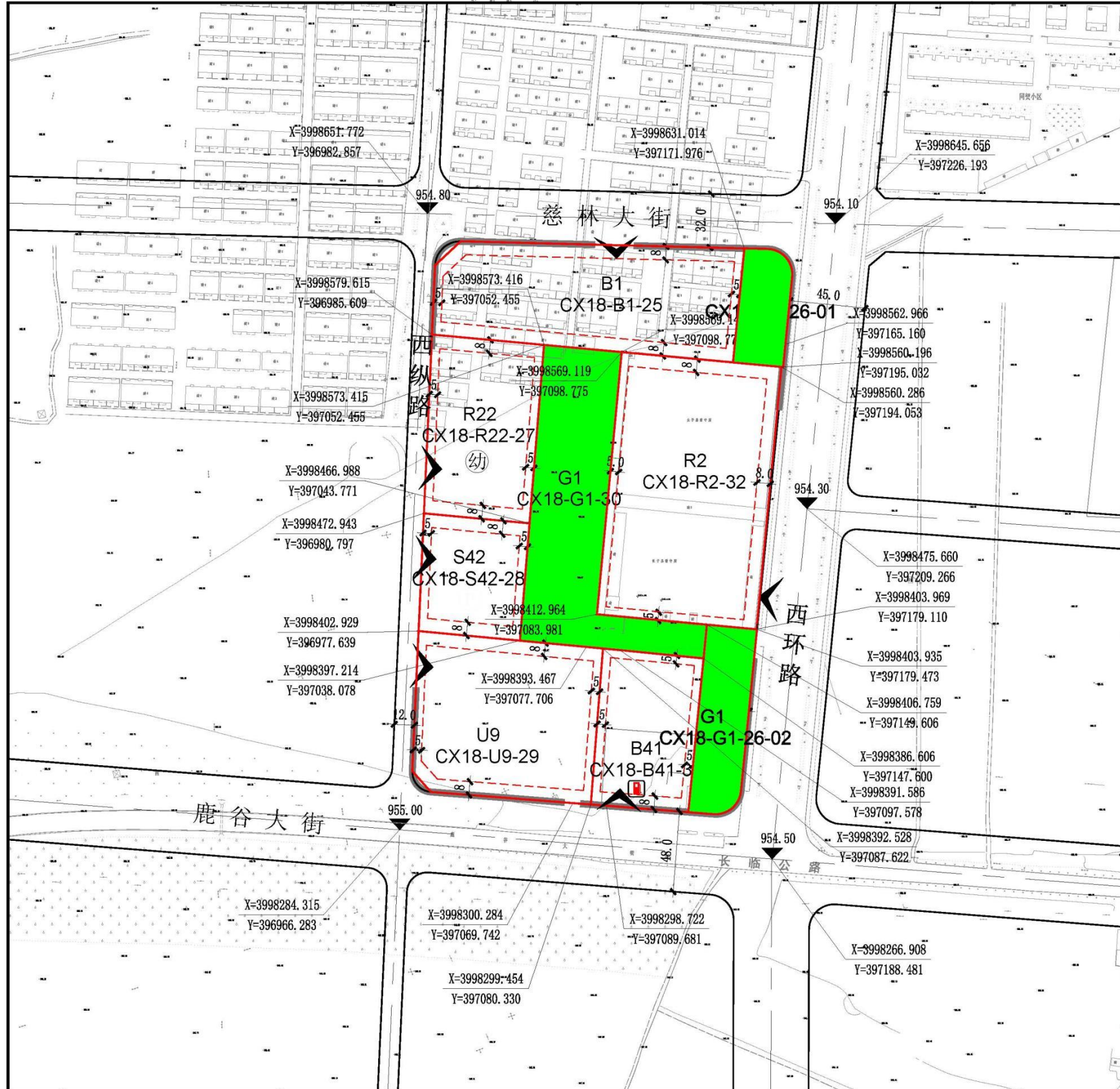
3、本次修改 CX18-H42-32 地块用地范围线同时涉及 CX18-B1-25、CX18-G2-30 地块用地范围线修改，同时 CX18-G2-30 地块用地性质修改为公园绿地（G1），其规划指标不做修改。

规划修改前后对比图



长子县自然资源局

2022年10月26日



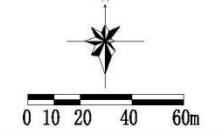
地块位置示意



地块编号

比例尺

CX18-B1-25
CX18-G1-26
CX18-R22-27
CX18-S42-28
CX18-U9-29
CX18-G2-30
CX18-B41-31
CX18-H42-32



地块编号

地块编号	用地性质	用地面积 (米 ²)	容积率	绿地率 (%)	建筑密度 (%)	建筑限高 (米)	居住户数 (户)	居住人口 (人)	机动车位 (个)	备注
CX18-B1-25	B1	11213.87	1.5	25	35	36	-	-	170	
CX18-G1-26-01	G1	2024.66	-	-	-	-	-	-	-	
CX18-G1-26-02	G1	3319.17	-	-	-	-	-	-	-	
CX18-R22-27	R22	6597.23	1.2	25	35	24	-	-	67	附建幼儿园
CX18-S42-28	S42	4338.72	-	-	-	-	-	-	-	
CX18-U9-29	U9	10197.19	0.6	40	20	12	-	-	-	
CX18-G2-30	G1	9345.24	-	-	-	-	-	-	-	
CX18-B41-31	B41	5500.70	0.6	40	20	15	-	-	40	附建加油加气站
CX18-R2-32	R2	15006.94	2.5	35	20	54	-	-	-	

说明

1. 规划居住区建筑体量不宜过大在建筑布局上应错落有致, 鼓励沿街用地的复合利用, 增添地区的活力, 保持街道宜人的尺度。
2. 地块的建筑容量、建筑间距、建筑物退让、建筑高度以及建筑色彩等要求应符合《长治市城乡规划管理技术规定》(2014版)的要求。
3. 按《民用建筑节能管理规定》(建部令第143号), 设计、施工中落实建筑节能。
4. 图中坐标采用长治地方坐标系, 高程采用1985国家基准高程。

图例

地块编号	R21 用地性质	用地界线	多层建筑后退红线距离
机动车禁止开口	道路红线	出入口方位	养老院
幼儿园	小学	初中	九年一贯制学校
职业学校	社区居委会	医院	社区卫生服务中心
社区医疗服务站	文化活动中心	文化活动站	农贸市场
邮政局	电信支局	派出所	社区服务中心
社区服务站	加油加气站	变电站	消防站
污水处理厂	雨水泵站	公交中心站	公交首末站
社会停车场	公共厕所	950.49 规划高程	