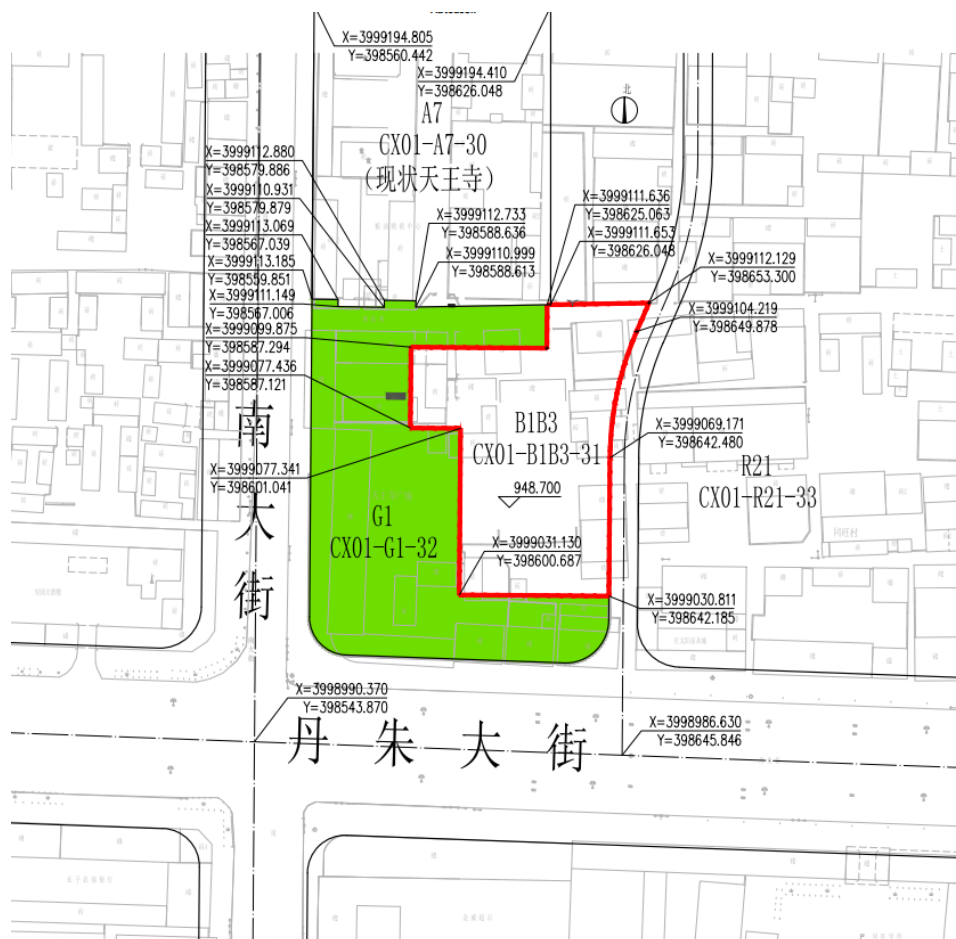


长子县城西片区控制性详细规划 CX01-B1B3-31 地块  
控制性详细规划调整公示

## 一、调整地块区位

本次控规调整 CX01-B1B3-31 地块地处丹朱大街以北，南大街以东地段，地块北面为现有天王寺，东侧为规划路。

控规调整地块位置



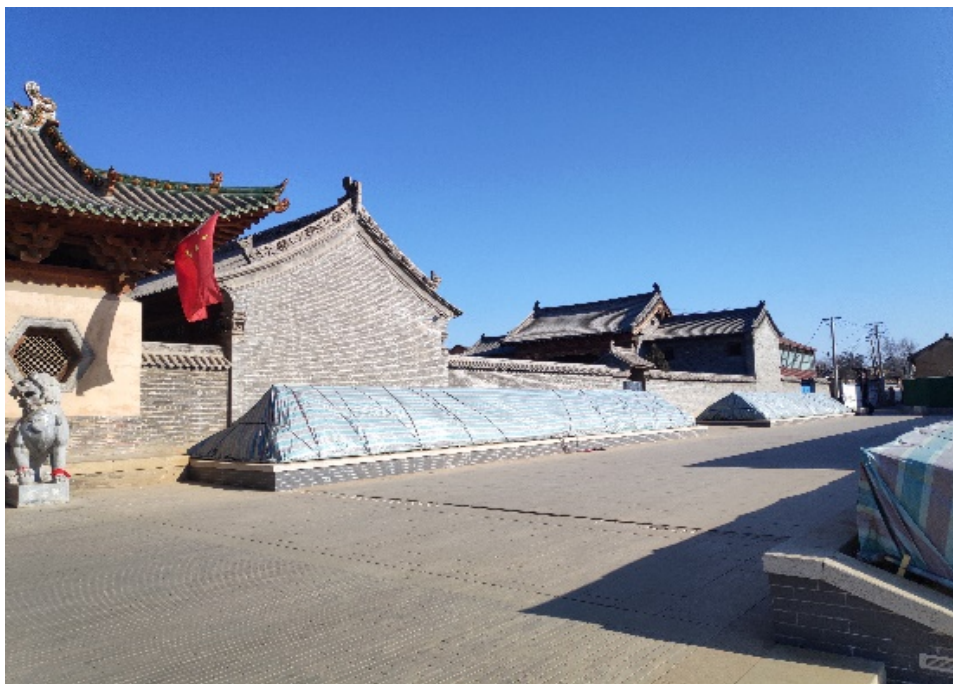


## 二、地块现状分析

本次调整地块位于长子县老城区城西片区，地块内部现状：规划用地红线范围内有部分一层、二层建筑分布，已拆除。

地块内部及周边现状：

现状照片：场地北侧



现状照片：场地南侧



现状照片：场地西侧



现状照片：场地东侧

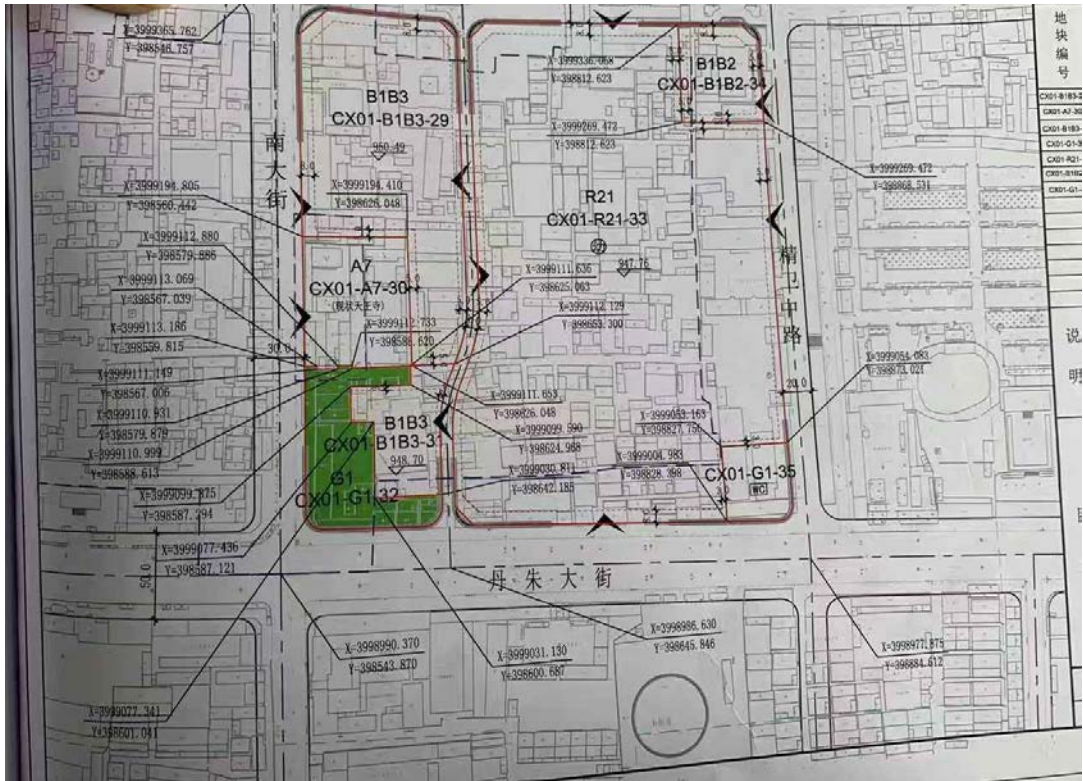


### 三、原控规的要求

长子县控制性详细规划中 CX01-B1B3-31 地块原控规指标如下表：

用地编号	用地性质	用地面积 (m <sup>2</sup> )	容积率	绿地率 (%)	建筑密度 (%)	建筑高度 (m)	居住户数 (户)	居住人口 (人)	机动车位 (个)
CX01-B1B3-31	B1B3	3529.28	1.4	20	41	12	-	-	49
备注	已批地块								

原控规地块图则：



#### 四、规划调整内容

本次控规调整内容仅针对长子县原控制性详细规划 CX01-B1B3-31 地块。调整内容主要如下：

重新校核 CX01-B1B3-31 地块用地界线，依据《城市居住区规划设计标准》(GB50180-2018)，对该地块的用地红线进行调整，其用地性质、容积率、建筑限高、建筑密度和绿化率等指标不变。

#### 五、调整规划前后指标对比

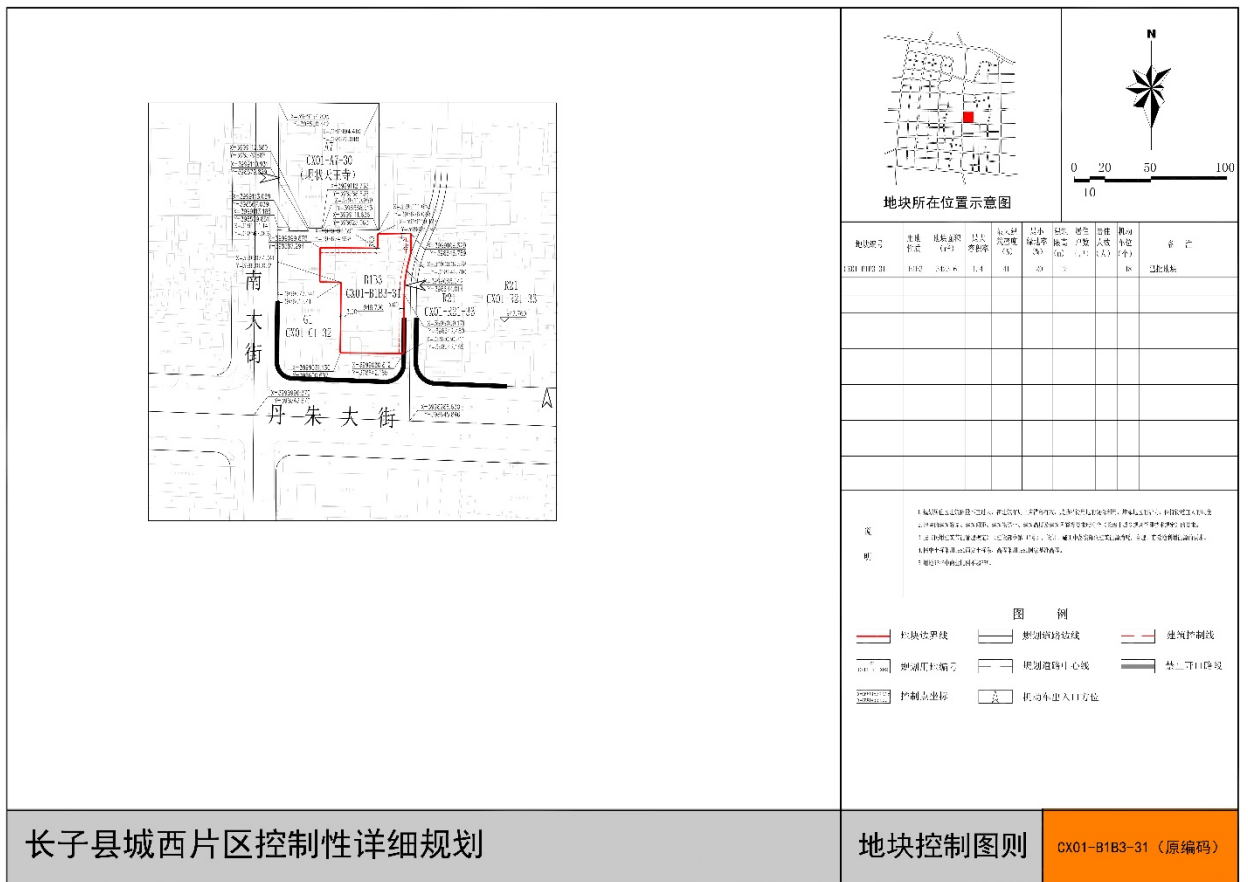
调整前指标表：

用地编号	用地性质	用地面积 (m <sup>2</sup> )	容积率	绿化率 (%)	建筑密度 (%)	建筑高度 (m)	居住户数 (户)	居住人口 (人)	机动车位 (个)
CX01-B1B3-31	B1B3	3529.28	1.4	20	41	12	-	-	49
备注	已批地块								

调整后指标表：

	用地编号	用地性质	用地面积 (m <sup>2</sup> )	容积率	绿地率 (%)	建筑密度 (%)	建筑高度 (m)	居住户数 (户)	居住人口 (人)	机动车位 (个)
调整后	CX01-B1B3-31	B1B3	3423.61	1.4	20	41	12	-	-	48
	备注：已批地块。									

调整后地块图则：



六、结论：

1. 用地方面，控规调整的变化：

调整后，CX01-B1B3-31 地块的规划用地面积减少 105.67 m<sup>2</sup>。

2. 建筑容量方面，控规调整后变化：

调整后，CX01-B1B3-31 地块容规划积率不变、建筑高度不变、绿地率不变，经计算，整个地块地上的建筑面积比原规划减少 147.95 m<sup>2</sup>。

3. 配建停车位方面，控规调整后变化：

调整后，CX01-B1B3-31 地块的规划建筑面积比原规划减少 147.95 m<sup>2</sup>，根据长治市城乡规划管理技术规定（长政发（2014）150号）》附件 1《长治市规划配建停车位指标一览表》计算出，地块配建停车位为 48 个，比原规划减少 1 个。