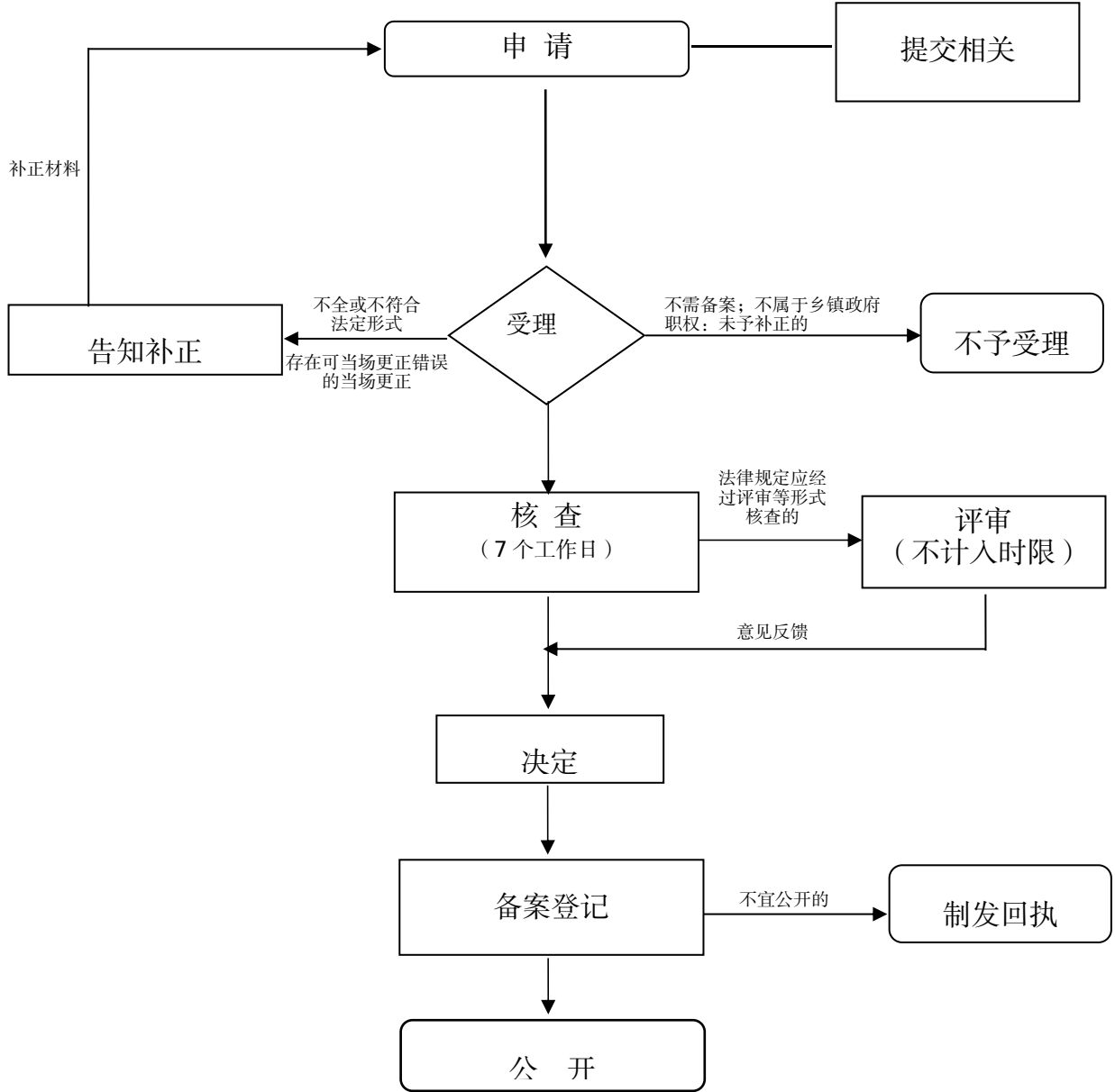


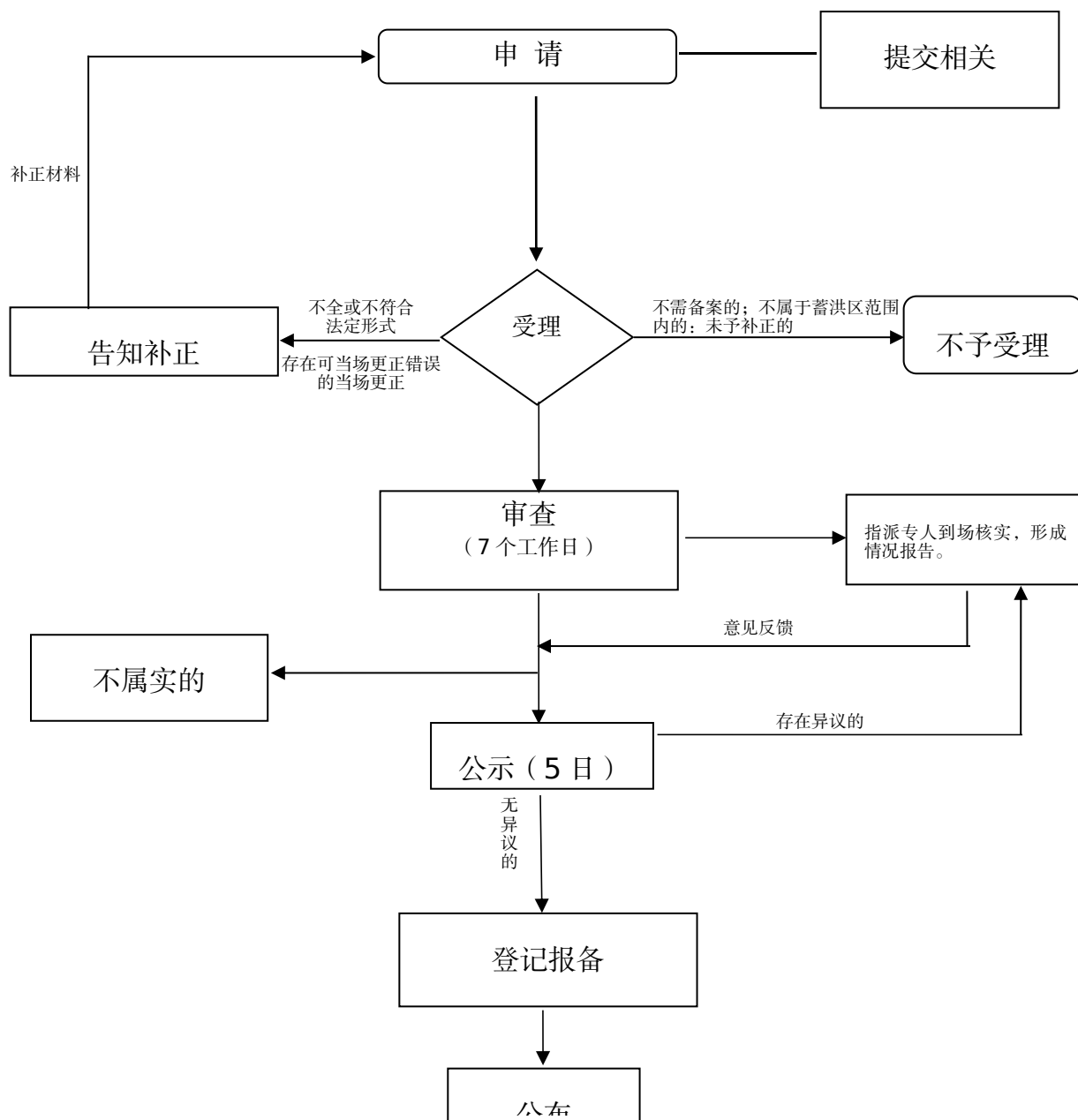
宋村镇行政确认类权力事项运行流程图

一、农村幼儿园登记注册



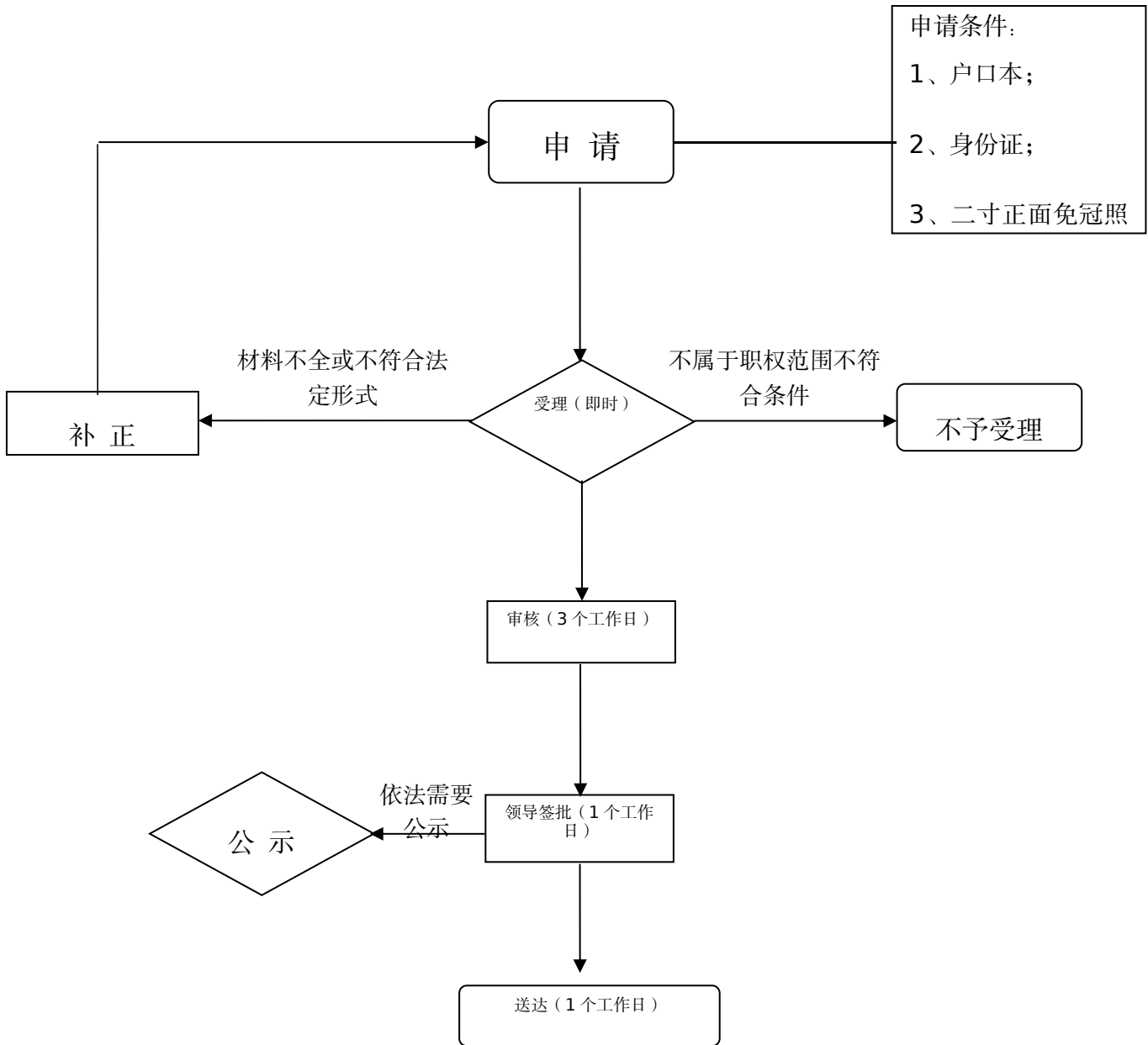
行政确认类权力事项运行流程图

二、蓄滞洪区内居民的承包土地、住房、家庭农业生产机械和役畜以及家庭主要耐用消费品的登记



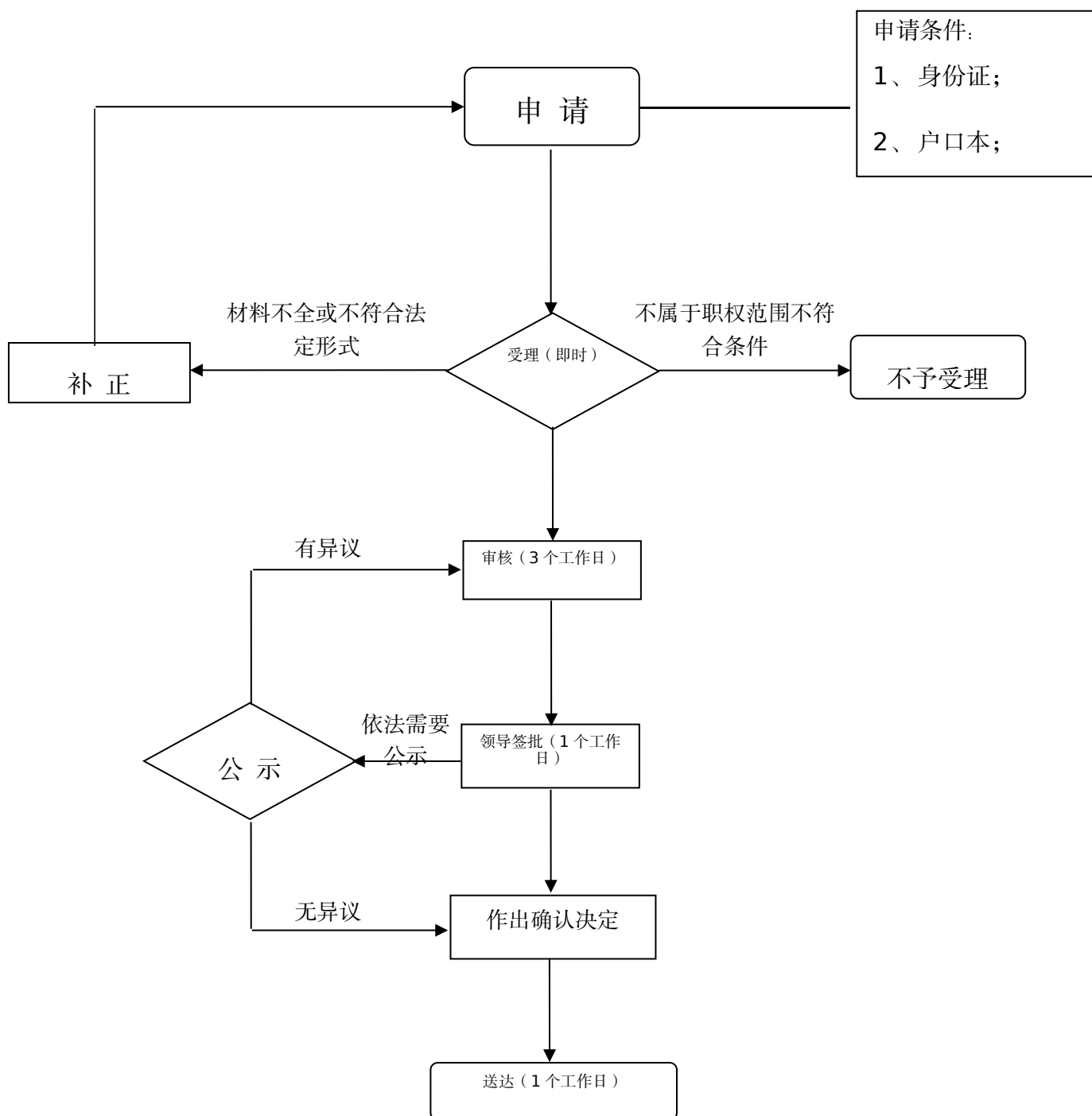
行政确认类权力事项运行流程图

三、劳动者从事个体经营或灵活就业的就业登记



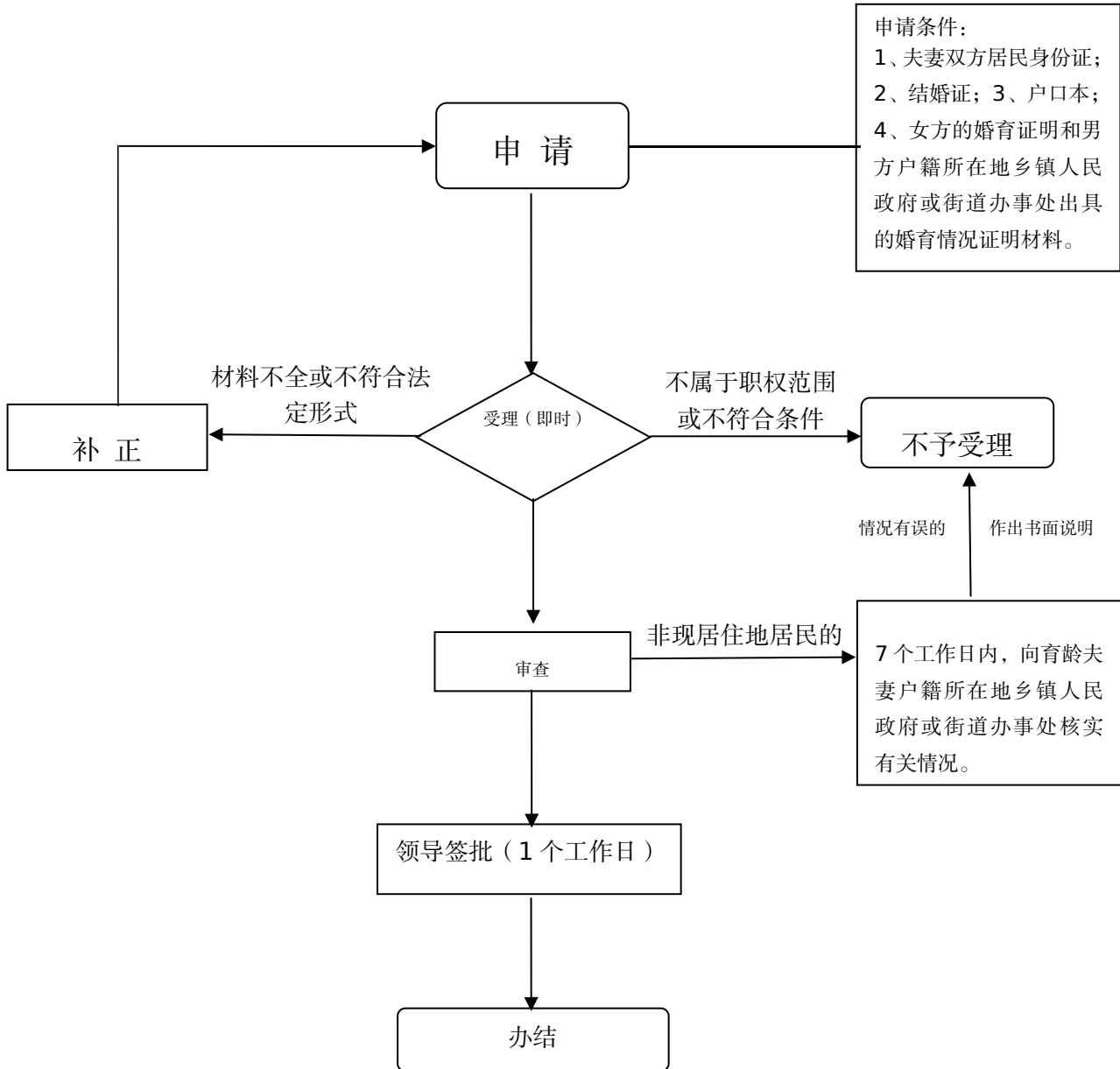
行政确认类权力事项运行流程图

四、兵役登记



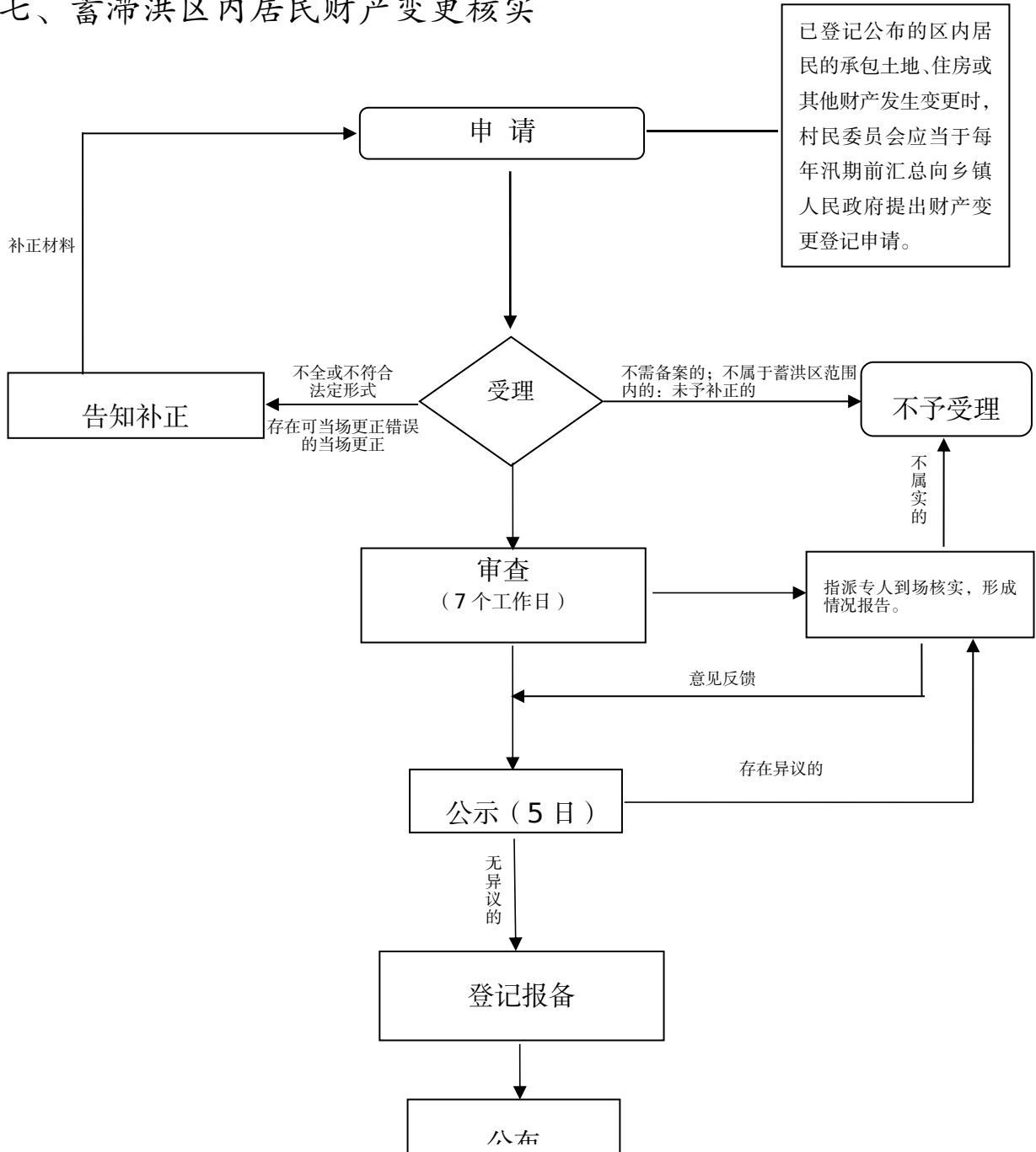
行政确认类权力事项运行流程图

六、生育服务登记



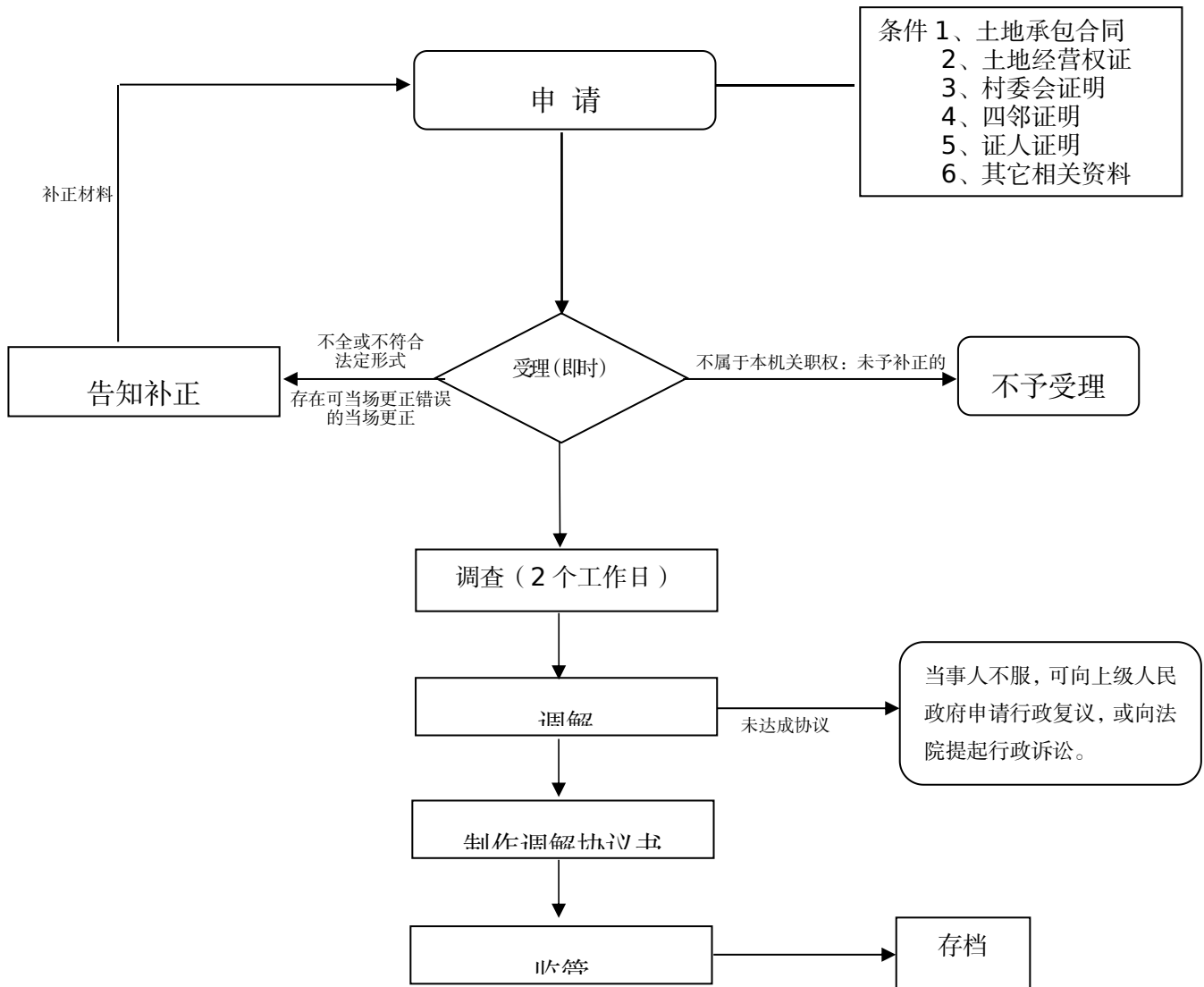
行政确认类权力事项运行流程图

七、蓄滞洪区内居民财产变更核实



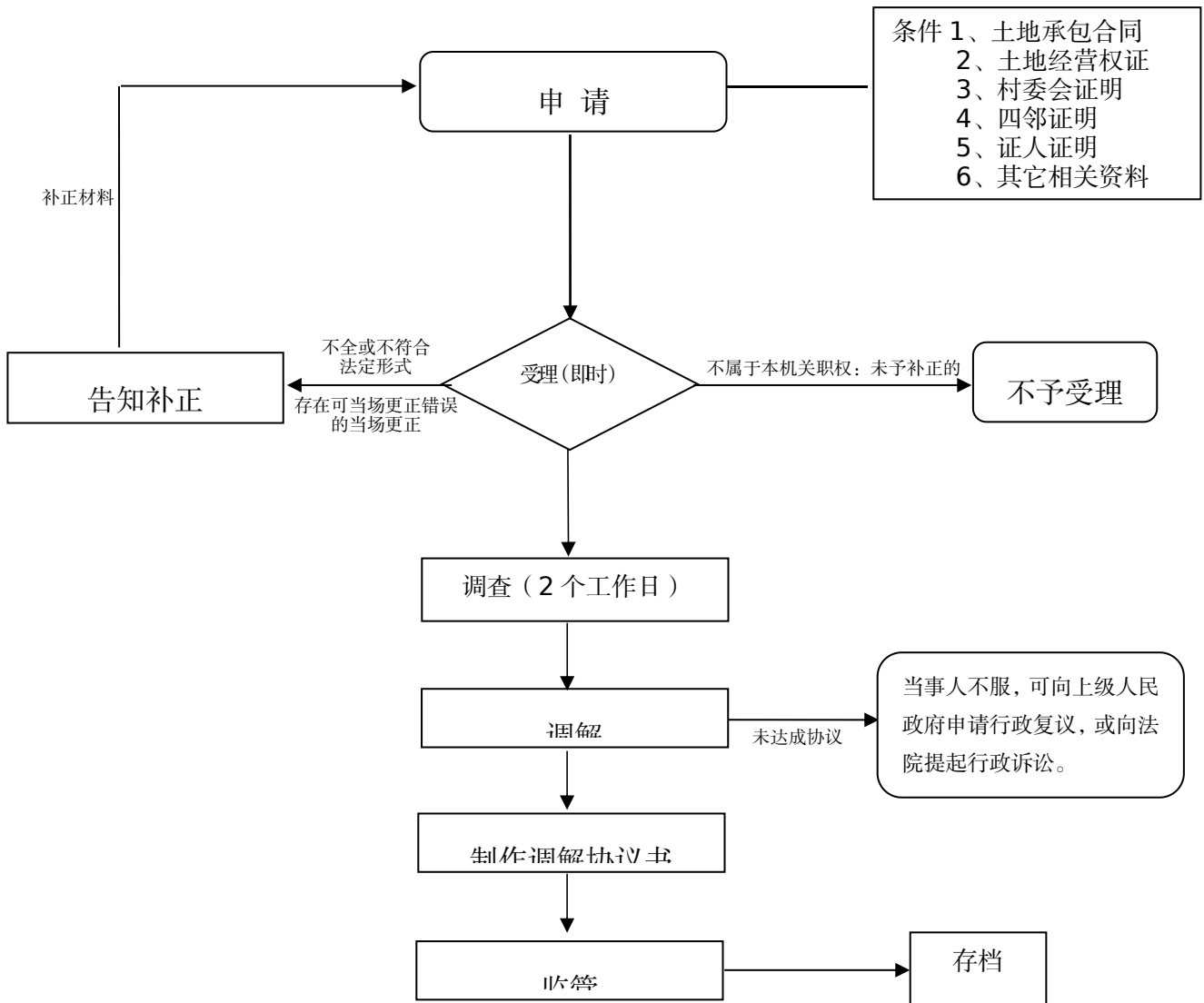
宋村镇行政调解类事项运行流程图

一、土地承包经营纠纷调解



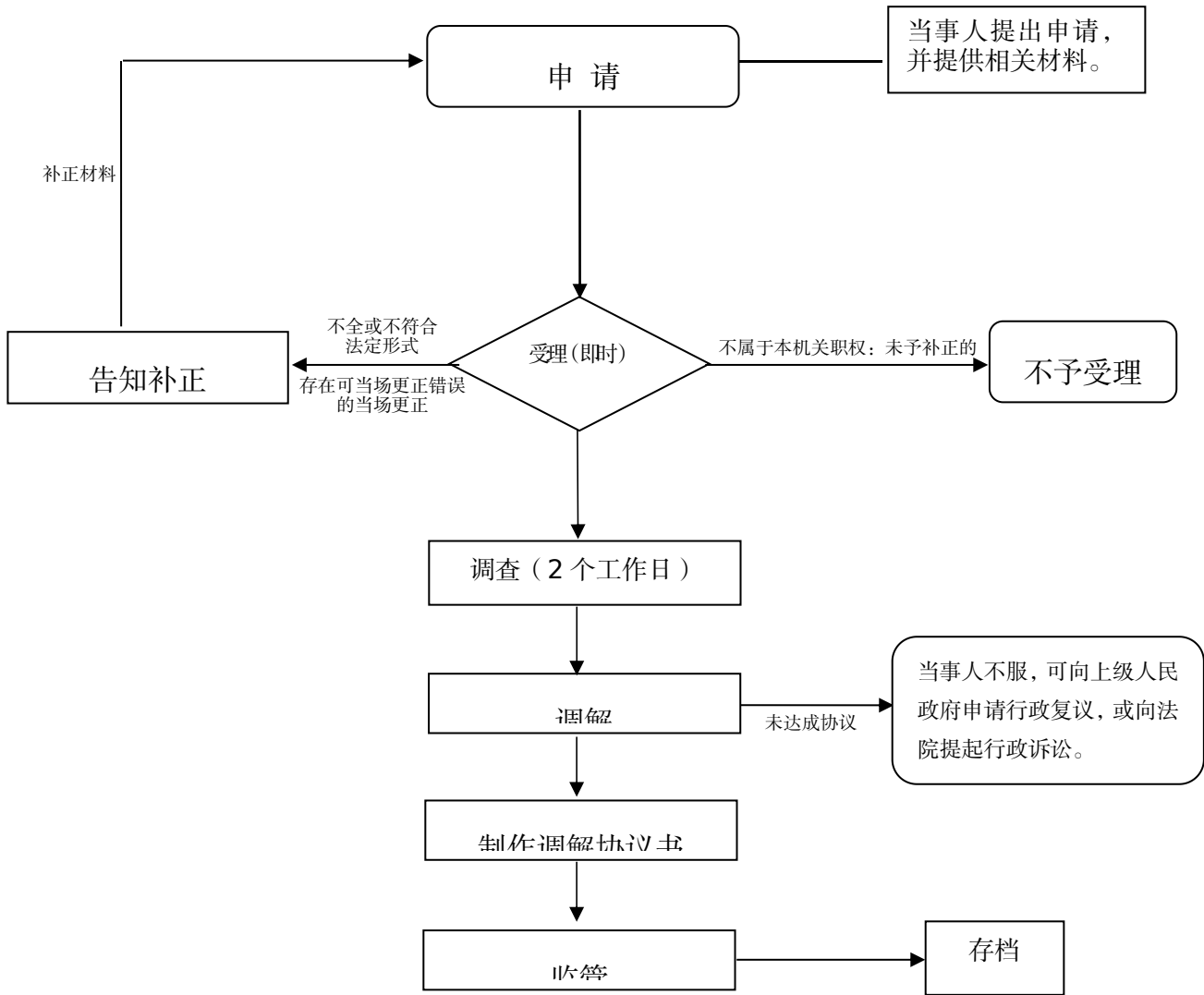
宋村镇行政调解类事项运行流程图

二、农村土地承包经营权流转争议调解



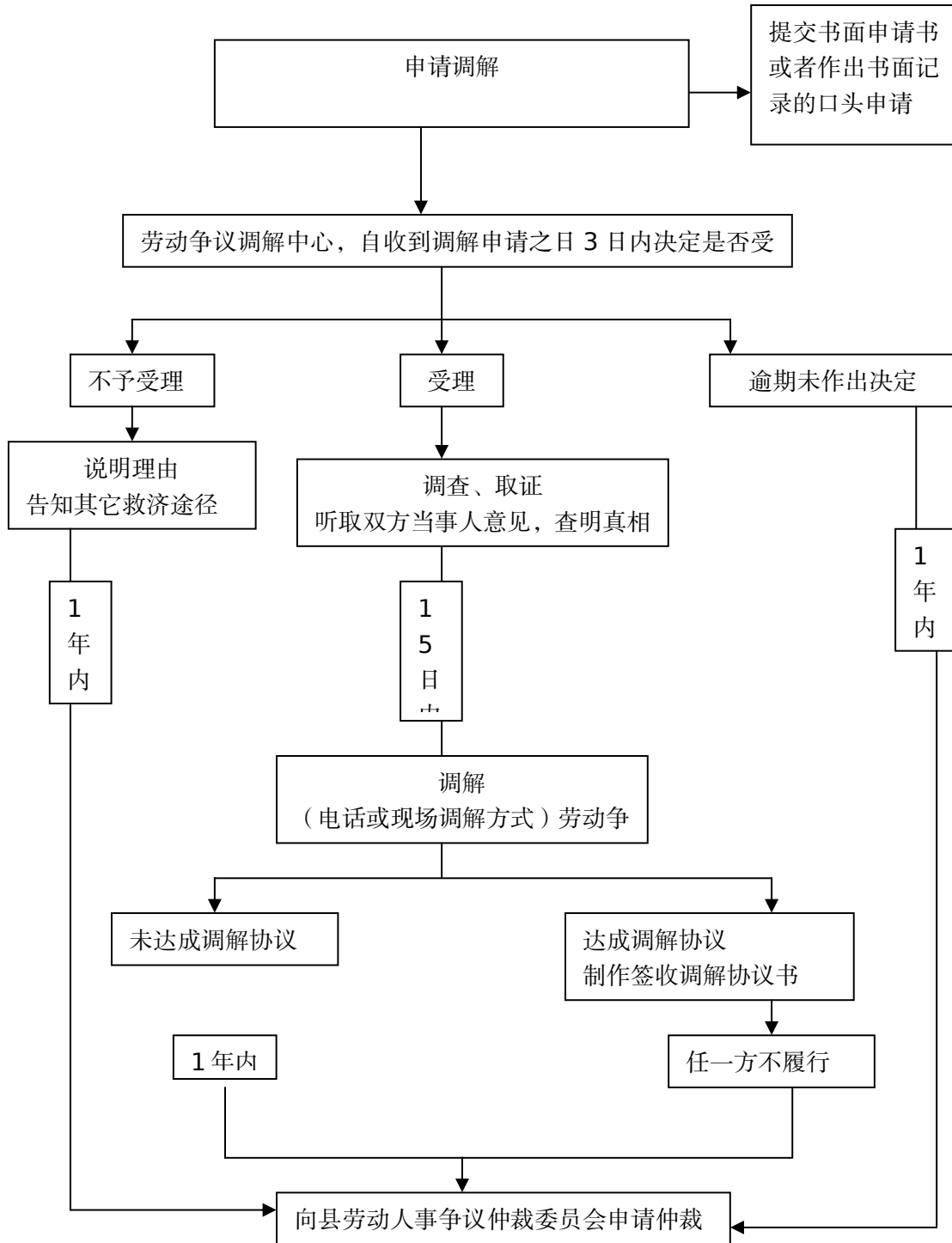
宋村镇行政调解类事项运行流程图

三、对可能影响社会安全事件的矛盾纠纷调解



宋村镇行政调解类职权运行流程图

四、企业劳动争议调解



宋村镇行政调解类事项运行流程图

五、侵害个人在农村集体经济组织中享有权益的调解

